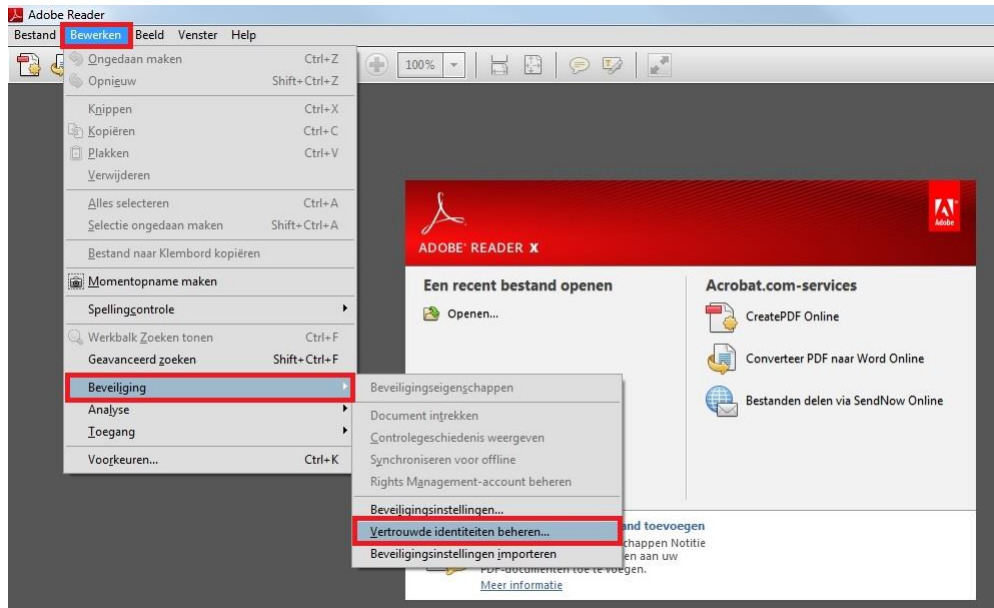


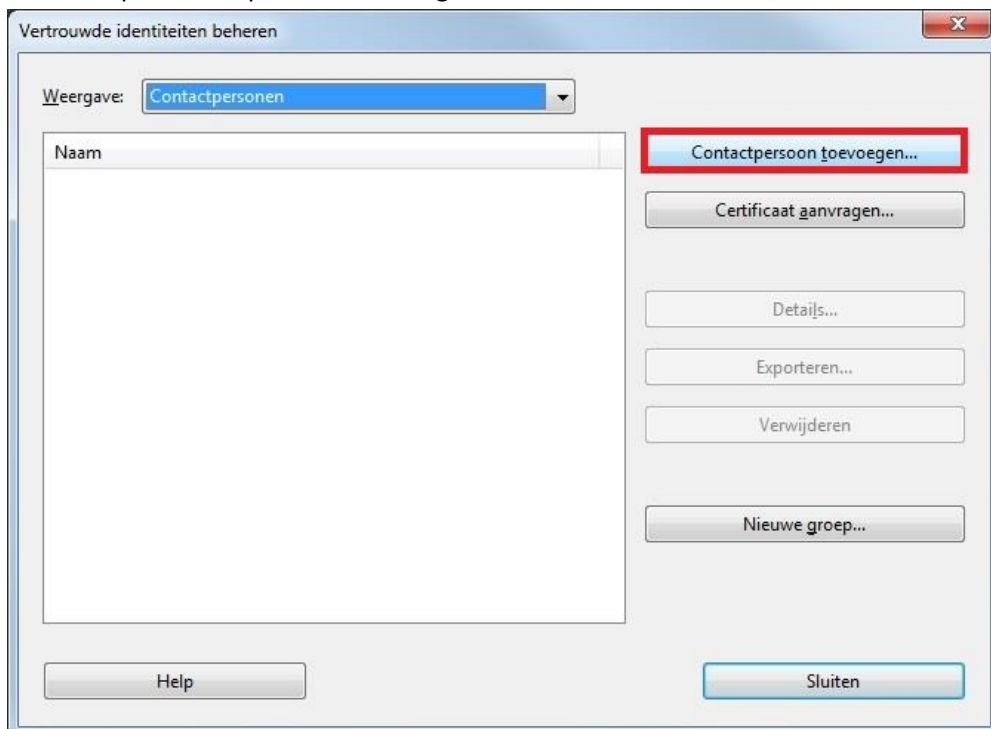
Stappenplan vertrouwen en importeren van de certificaten binnen Adobe

Ik beschik over Adobe Reader 10 (X):

- Open Adobe Reader 10 (X)
- Ga naar het menu "Bewerken" - "Beveiliging"
- Klik op "Vertrouwde identiteiten beheren"

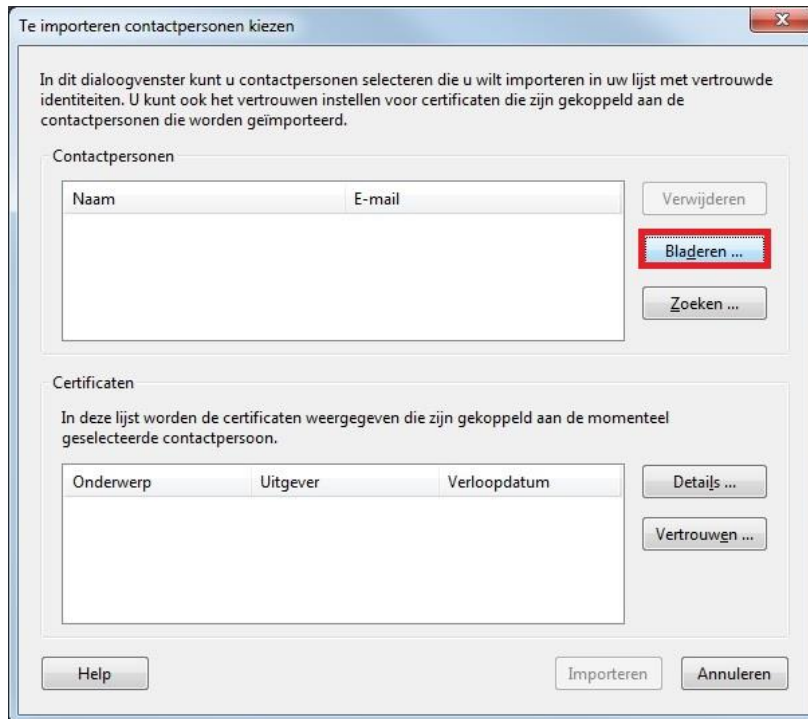


- Klik op "Contactpersoon toevoegen..."

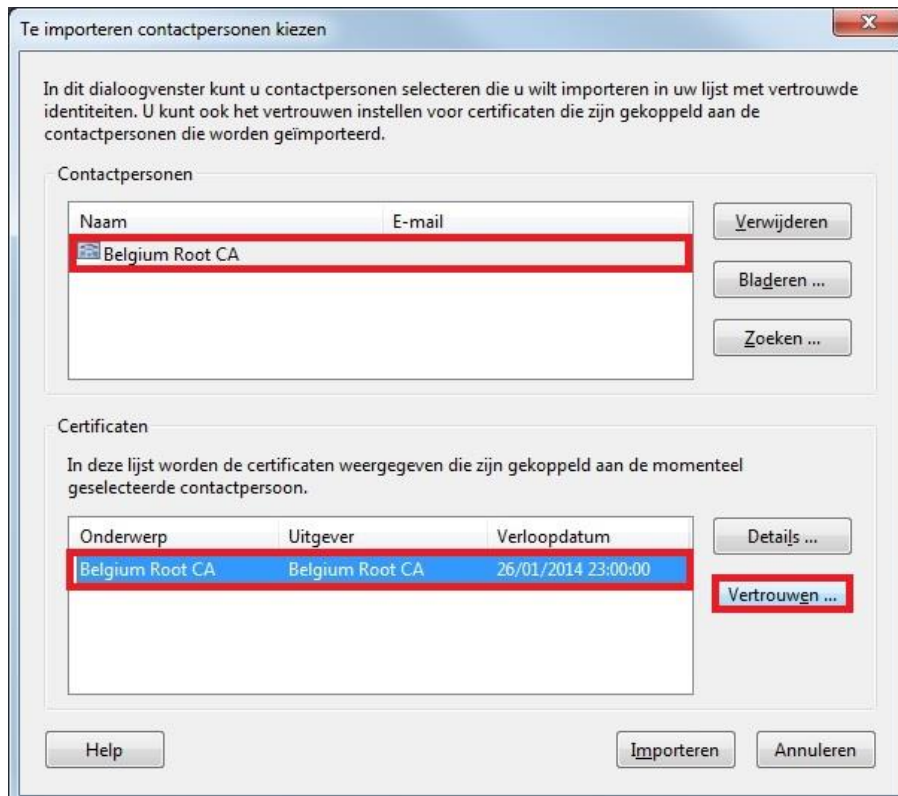


➤ Herhaal volgende stappen voor beide certificaten:

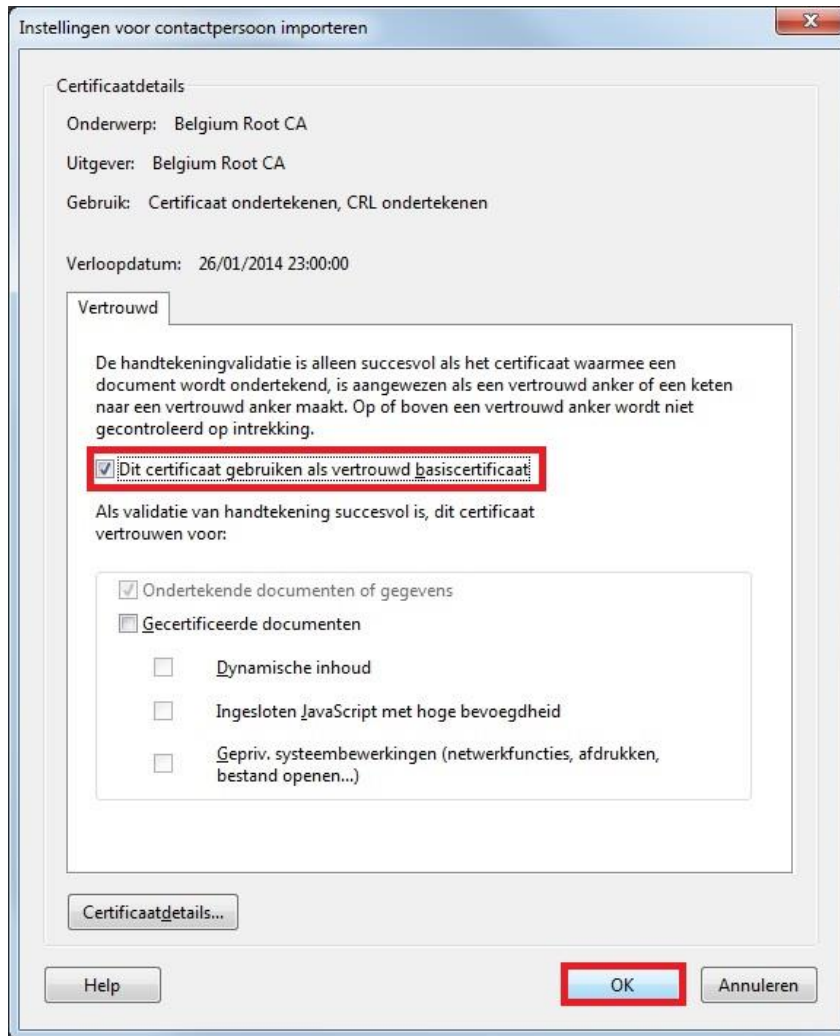
- Stap1: Klik op "Bladeren..." en selecteer het certificaat op uw bureaublad



- Stap2: Selecteer het certificaat in het bovenste vak
- Stap3: Selecteer het certificaat in het onderste vak
- Stap4: Klik op "Vertrouwen..."

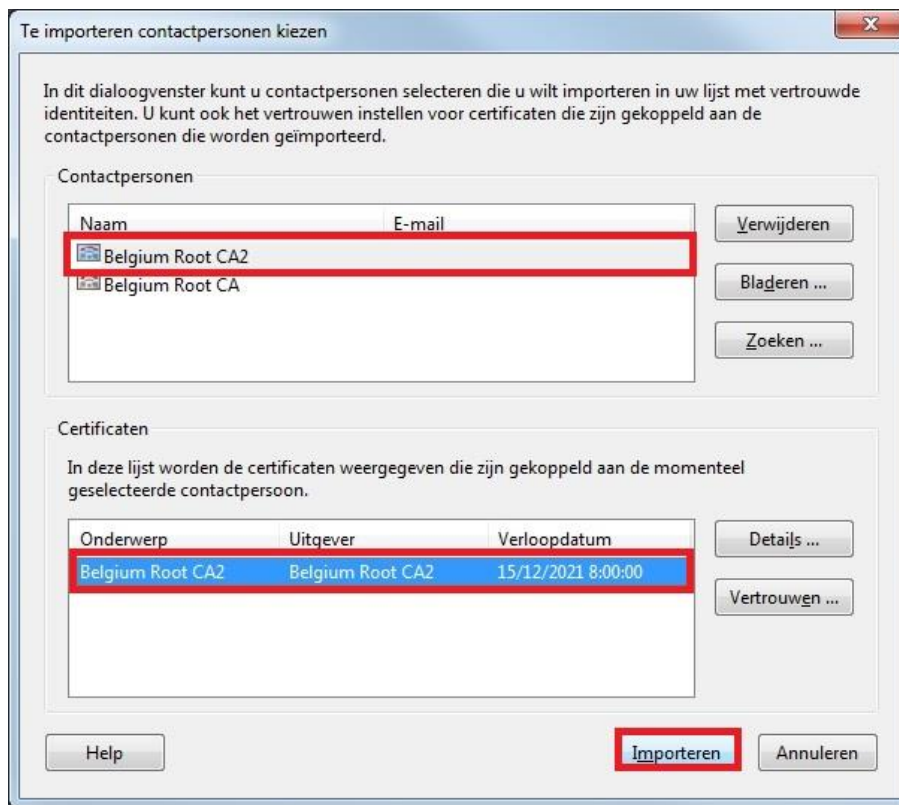


- Stap5: Zet het vinkje aan bij "Dit certificaat gebruiken als vertrouwd basiscertificaat" en klik op OK



- Herhaal stap 1 tot en met 5 voor het tweede certificaat

- Klik tenslotte op "Importeren"



- Sluit de bevestiging van importeren met "OK"
- Sluit het venster en klik op "Sluiten" om het instellingenvenster te sluiten

